

CZM[®]
FOUNDATION EQUIPMENT

EM 800





TECHNICAL DATA - DADOS TÉCNICOS

Installed power - <i>Potência instalada</i>	140 hp
Max. torque - <i>Torque máximo</i>	12.000 kgm
Max. rotary head inner passage- <i>Maxima passagem interna do cabeçote</i>	800 mm
Max. auger diameter at maximum depth - <i>Maximo diâmetro do trado na profundidade maxima.</i>	600 mm
Max. depth - <i>Profundidade máxima</i>	20 m
Total winch extraction force - <i>Força de extração total do guincho</i>	12x4t = 48 t
Combined extraction force in auger extension - <i>Força de extração combinada na prolonga</i>	58 t
Transport weight - <i>Peso operacional</i>	30 t
Hidraulic pulldown stroke - <i>Curso do empuxe axial hidráulico</i>	3m
Standard crawler - <i>Esteiras padrão</i>	✓



FIAT FX 215 L

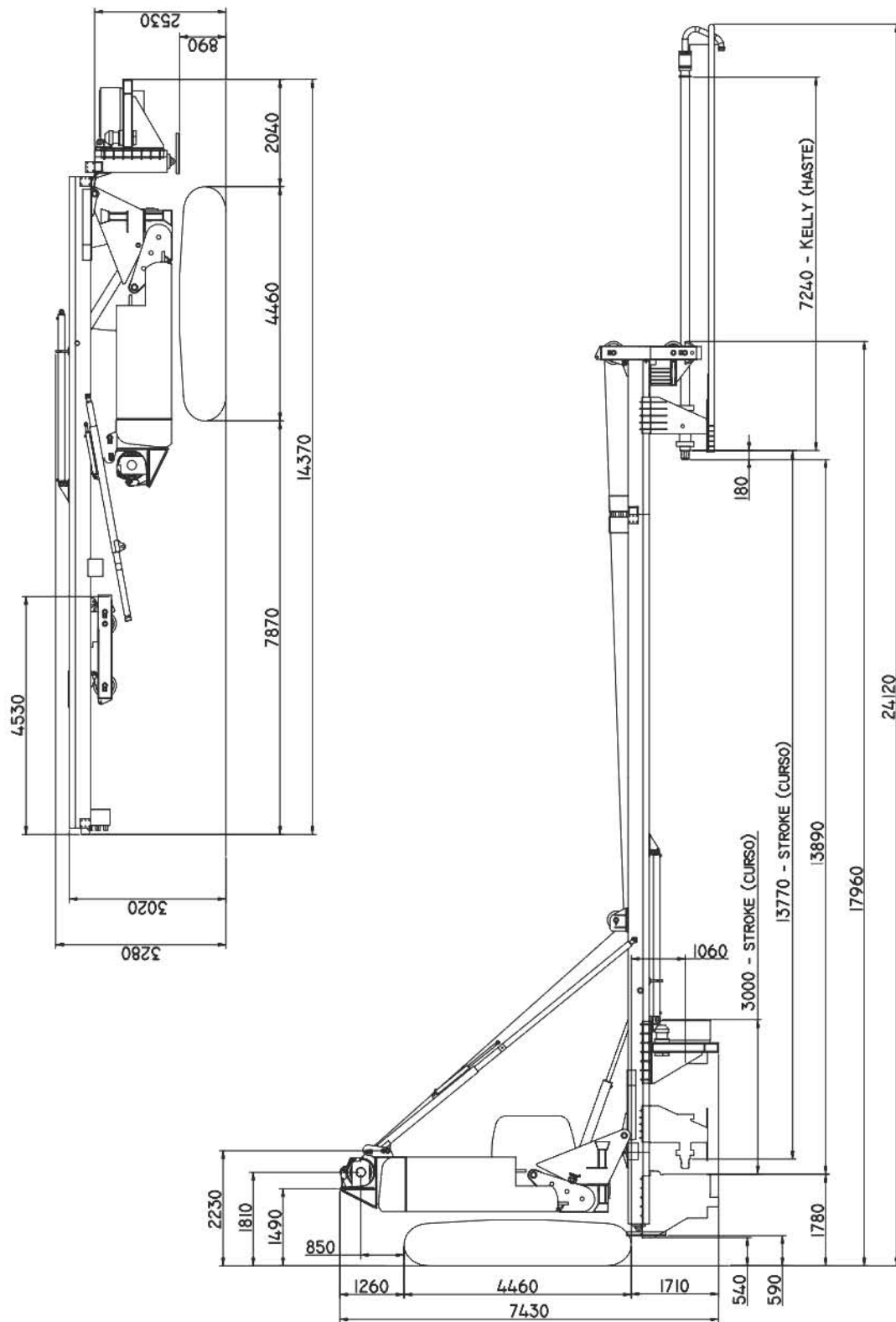


FIAT FH 200 LC 3 (Lyon -France)



Easy to transport - *Facilmente transportavel*

EM 800 - CAT 320 (STANDARD CRAWLERS)
General Dimensions - Dimensões Gerais (mm)

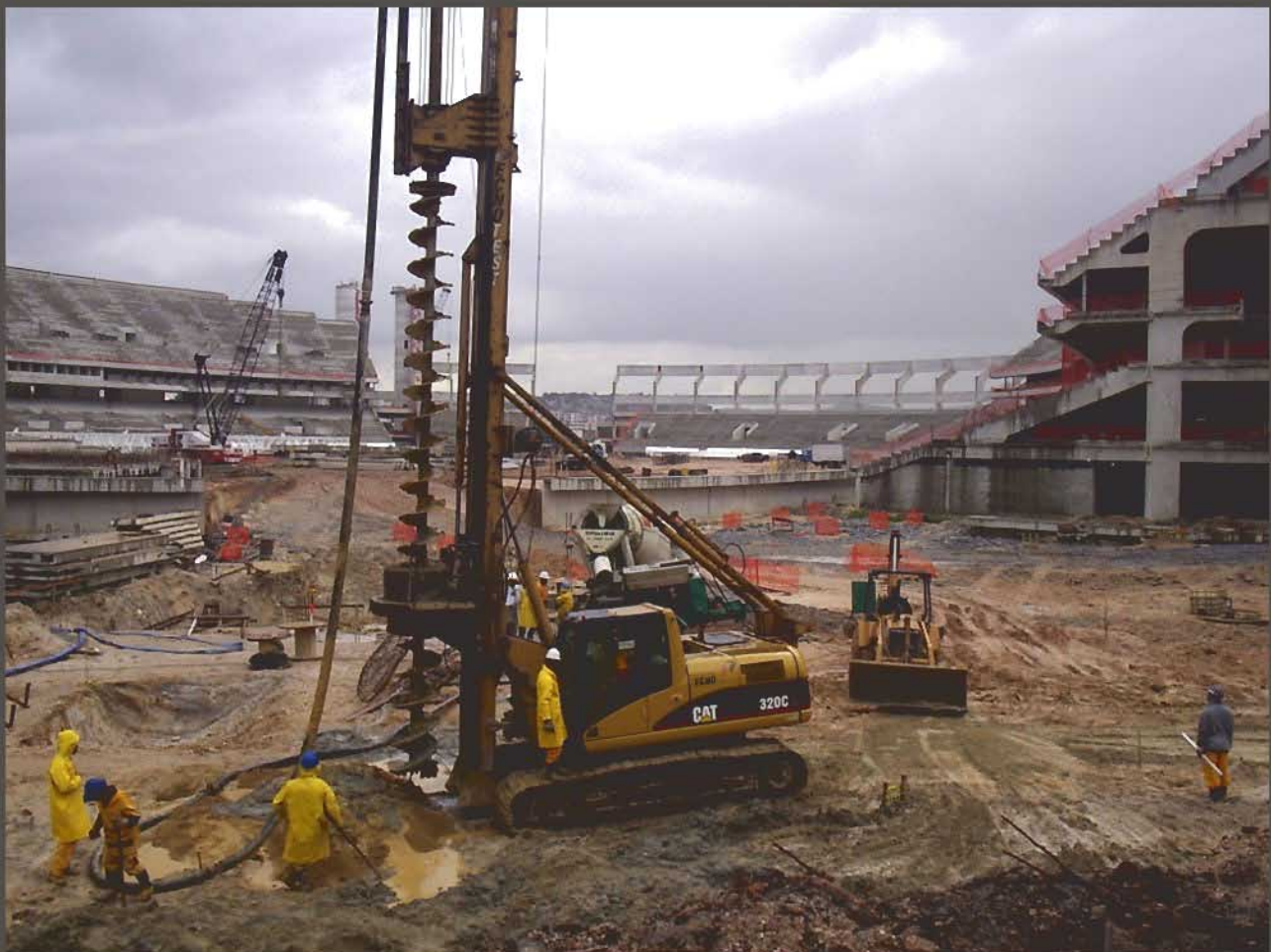


Transport width - Largura de transporte

3.200 mm



KOMATSU PC 200 LC



CAT 320 CL (Rio de Janeiro-2007 PanAmerican Games)